

SAFESCRAPER TWIST



Zelta standarts intraorālo kaulu ieguvē

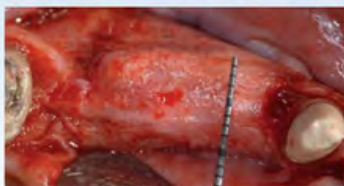
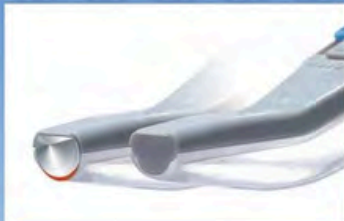
SAFESCRAPER TWIST nodrošina vienkāršu metodi, lai ar minimāli invazīvu metodi iegūtu ideālu autologu kortikālo kaulu transplantātiem jebkura veida defektu gadījumā.

Viegli lietojams, **SAFESCRAPER TWIST** padara autologu kaulu vienmēr pieejamu jebkurā stāvoklī gan mazām, gan lielām kaula ieguvēm.

Asmeņa ekskluzīvā griešanas veiktspēja ļauj savākt kortikālās skaidas, vienlaikus saglabājot maksimālu šūnu vitalitāti, kas ir būtiska transplantāta integrācijai. Savāktais kauls jau ir apvienots ar asinīm un gatavs ievietošanai defektā, vai arī to var īslaicīgi uzturēt aseptiskos apstākļos caurspīdīgā kamerā.



SAFESCRAPER TWIST



Ierīces priekšrocības

Gatavs lietošanai

Vienreizējās lietošanas ierīce tiek ir iepakota atsevišķos sterilos iepakojumos.

Ierīces sterilitātei nebojātā iepakojumā ir 3 gadi.

Minimāli invazīvs

Manuālā kaula savākšanas tehnika nav traumatiska un pacients to labi panes.

Noderīga informācija

Kortikālo kaulu var iegūt no jebkuras intraorālās vietas, tostarp tuvu kaulu defektiem.

Daudzpusīgs

Tā ir ideāla ierīce gan plašām, gan nelielām kaula savākšanas procedūrām. Tā izliektā uzgaļa versija atvieglo piekļuvi visām intraorālajām donoru vietām.

Ideāla morfoloģija

Kortikālais kauls, kas iegūts ar SAFESCRAPER TWIST, izskatās kā iegarena un izliekta skaida, kuras vidējais garums ir 1,3 mm un biezums no 150 līdz 250 μm.

Augsta šūnu vitalitāte

Manuālā kaula savākšanas tehnika saglabā transplantāta šūnu komponentes. Kortikālās skaidas, kas iegūtas ar SAFESCRAPER TWIST asmeni, satur dzīvas un labi saglabājušās kaulu šūnas, īpaši osteocītus (vidējā vitalitāte: 45-72%), bet arī osteoblastus, osteoklastus un osteoprogenitoru šūnas.

Vienreizējās lietošanas priekšrocības pusapaļais asmens:

- Maksimāla griešanas efektivitāte
- Paātrina kaula savākšanas laiku
- 160° griešanas laukuma diapazons
- Savāc atbilstoša izmēra un biezuma kortikālo kaulu skaidas transplantāta integrācijai
- Efektīva uz jebkura kaula virsmas(plakne, ieliekta, izliekta)
- Lieliska kontrole ražas novākšanas laikā procedūru
- Nav piesārņojuma ierīces nodiluma dēļ

FpaDierre Ar Kdvleapjnabanu d o

KAULU PALIELINĀŠANAS ĀRSTĒŠANA	FUNKCIJAS	KAULU transplantāta APJOMS
Sinusa pacelšana ar sānu pieeju, 3 implantācijas vietas	Sānu loga antrostomija, implantī 4., 5. un 6. pozīcijā ar atlikušā kaula augstumu attiecīgi 7-8 mm, 6-4 mm, 3-2 mm	2,0 cc
Sinusa pacelšana ar sānu pieeju, 3 implantācijas vietas	Sānu loga antrostomija, implantī 5., 6. un 7. pozīcijā ar atlikušā kaula augstumu attiecīgi 6-4 mm, 3-2 mm, 1-2 mm	3,0 cc
Peri-implanta atdalīšana, 2 blakus implantī Veseli mežiālie un distāli blakus esošie zobi	Sānu loga antrostomija, implantī 4., 5. un 6. pozīcijā ar atlikušā kaula augstumu attiecīgi 7-8 mm, 6-4 mm, 3-2 mm	0,7-0,8 cc
Peri-implanta atdalīšana, 3 blakus implantī Veseli mežiālie un distāli blakus esošie zobi	Sānu loga antrostomija, implantī 4., 5. un 6. pozīcijā ar atlikušā kaula augstumu attiecīgi 7-8 mm, 6-4 mm, 3-2 mm	1,0-1,2 cc
Peri-implanta kaula defekts/dehiscence; Horizontāla alveolārā kores atrofija, 1 implanta vieta	Maksimālā implanta virsmas ekspozīcija: 5 diegi un 1/3 no zoba implanta diametra	1,0 cc
Peri-implanta kaula defekts/dehiscence; horizontāla alveolārā kores atrofija, 2 implantācijas vietas	Maksimālā implanta virsmas ekspozīcija: 5 diegi un 1/3 no zoba implanta diametra	1,6-1,8 cc
Peri-implanta kaula defekts/dehiscence; horizontāla alveolārā kores atrofija, 3 implantācijas vietas	Distālo zobu elementu trūkums. Implanta virsmas ekspozīcija > 5pavedieni un/vai >1/3 no zoba implanta diametra Implanta virsmas x pozīcija	2,0-2,6 cc
Vertikāls alveolārais defekts, 3 implantācijas vietas	Distālo zobu elementu trūkums 5 mm vertikālais trūkums	2,5-3,0 cc



META TECHNOLOGIES SRL
TEL. +39 0522 502311 FAX +39 0522 502333
info@metahosp.com www.metahosp.com



L0093ae/v.2.002

MICROSS



**Padarot kaulu
novākšanu par
ērtu procedūru**

META gūtā pieredze kaulu savākšanas sistēmu izstrādē Safescraper ir ļāvusi realizēt Micross: minimāli invazīvu vienreizlietojamu ierīci, kas paredzēta manuālas kortikālās kaula novākšanas gadījumā. Lieliskā griešanas veikspēja, pateicoties Micross ekskluzīvajam mikroasmenim, ļauj viegli veikt autologu savākšanu pat šaurās un grūti sasniedzamās vietās, netālu no kaula defekta. Manuālā savākšanas tehnika garantē vislabāko kortikālo audu šūnu vitalitātes saglabāšanu, kas ir pamatīpašība, kas nodrošina vislabāko transplantāta integrāciju un samazina reabsorbcijas aktivitāti.

Vienīgais instruments tunēļa savākšanas tehnikai

Micross ir vienīgā kaulu savākšanas ierīce, kas īpaši pētīta tunēļa ķirurģiskām metodēm, kas samazina diskomfortu pēc operācijas. Kanulas ārējais diametrs ir 5 mm, un tās īpašās formas dēļ instrumentu var ievietot audu tunēļos intraorālajā zonā kā ārējo slīpo līniju, garozas palatīnu un zigomātisko procesu.

Klīniskā pielietošana

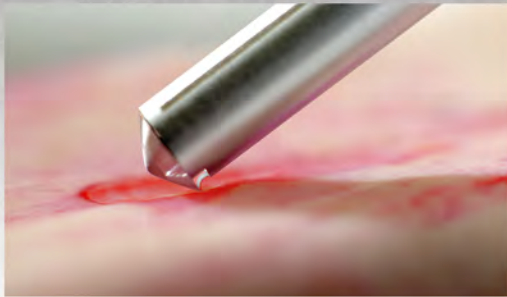
Micross ļauj iegūt stingri nepieciešamo kaulaudu daudzumu nelielu periodonta un periimplanta defektu ārstēšanai, ļaujot izvairīties no kaulu aizstājēju lietošanas.



MICROSS



Izmantojot Micross, kaulaudi tiek tieši savākti kanulā esošajā kamerā, un tie iegūst izcilu bioloģisko plastiskumu, jo tajā ir koagulētas asinis. Apjomu palielinošais efekts, pateicoties kolekcijas cirtainajai morfoloģijai, samazina defekta aizpildīšanai nepieciešamo kaula daudzumu un līdz ar to samazina pacienta invazivitāti.



Kameras tilpums 0,25 cc



Vienreizējās lietošanas pusapaļas asmens priekšrocības

- Maksimāla griešanas efektivitāte
- Savāc atbilstoša izmēra un biezuma kortikālās kaula skaidas transplantāta integrācijai
- Lieliska kontrole savākšanas procedūras laikā
- Efektīva uz jebkuras kaula virsmas (plakana, ieliekta, izliekta)
- Nav piesārņojuma, ko izraisa transplantāts. ierīces nodilums



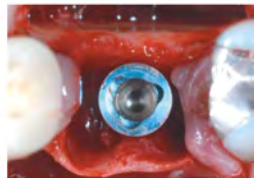
Periodonta defekts



Peri-implanta defekts

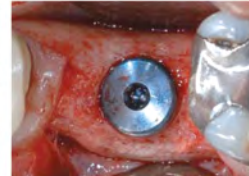


Defekts pēc ekstrakcijas



Vienīgais instruments tuneļa novākšanas tehnikai

Klīniskie gadījumi, ko sniedz Dr. F. D'Avenia (Itālija)



KAULU AUGMENTĀCIJAS ĀRSTĒŠANA/OPERĀCIJA	SAŅĒMĒJA VIETNES FUNKCIJAS	KAULU TRANSPLANTĀTA APJOMS
Alveolārais defekts pēc ekstrakcijas	Patstāvīgs intra-kaulu defekts vai četru sienīņu defekts premolārā saknes tilpumā.	0,25-0,3 cc.
Peri-implanta atdalīšana, viens implants	Veseli mežiālie un distāli blakus esošie zobi. Maksimālā implanta virsmas ekspozīcija: 5 pavidieni un 1/3 no zobu implanta diametra	0,4 cc.
Peri-implanta atdalīšana, 2 blakus implanti	Veseli mežiālie un distāli blakus esošie zobi. Maksimālā implanta virsmas ekspozīcija: 5 pavidieni un 1/3 no zobu implanta diametra	0,7-0,8 cc.

Atsauce 4049 MIKROSS 1 gab. Micross ir izmešanas ierīce, sterilā vienā iepakojumā. Sterilitāte tiek garantēta 3 gadus, ja iepakojums nav bojāts.

Ātri novāc osteogēno autogēno kaulu.

Minimāli invazīva procedūra - tuneļa tehnika.

Īpaši asais 160 grādu griešanas asmens nodrošina autogēnu kaulu. savākšanu no jebkuras kaulu virsmas.

Manuāli novāc autogēno kaulu, saglabājot šūnu vitalitāti.

Ergonomisks dizains.

Vienreizējās lietošanas, sterils.

0,25 cc savākšanas kamera.

Rev 02



Art and Innovation in Medical Technology

CGM spa
DIVISIONE MEDICALE META
 VIA E. VILLA 7 42124 REGGIO EMILIA ITALY
 TEL. +39 0522 502311 FAX. +39 0522 502333
 www.metahosp.com info@metahosp.com

